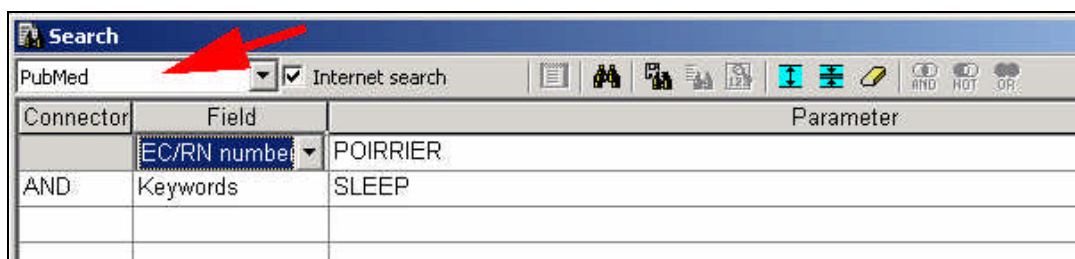
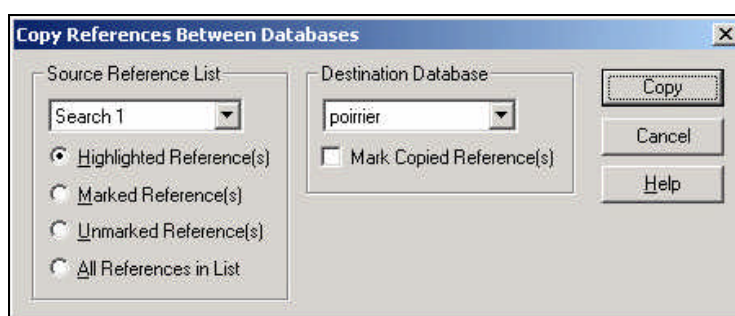


## Méthode pour récupérer des références directement de PubMed vers Reference Manager 10

1. Ouvrir Reference Manager et la base de données des références dans laquelle devra se trouver les références trouvées
2. Dérouler le menu References et choisir l'option Internet Search.
3. Dans la liste déroulante, en haut à gauche de la fenêtre qui est apparue, choisir PubMed



4. Remplir les champs souhaités, sans oublier les connecteurs (ET, OU, NON). Si on a déjà effectué la recherche dans PubMed (via le web), on peut connaître déjà le PubMed ID et effectuer directement la recherche (plus précis).
5. Cliquer sur l'icône représentant des jumelles ou appuyer sur la touche F12 pour lancer la recherche (il faut, bien sûr, être connecté à internet !). Quelques fenêtres de messages passent toutes seules. A la fin du processus, une fenêtre appelée « Internet Search Status Message Log » apparaît ; on peut la fermer avec le bouton Close, en bas, à droite.
6. Toutes les références trouvées sont dans une nouvelle base de donnée appelée « Search x » (où x est un nombre entier). Choisir les références souhaitées (pour la base de données finale, ouverte au début de la procédure), dérouler le menu References et choisir l'option Copy Between Databases. Vérifier que la base source (et le type de références à copier) et la base cible sont correctes. Cliquer sur le bouton OK.



7. Il se peut que Reference Manager pose des questions (notamment si les numéros de références ne correspondent pas entre les bases de données, si les numéros existent déjà dans la base cible, s'il trouve des doublons dans la base cible, ...). Répondre au cas par cas.
  8. Finalement, la base de recherche (Search x) peut être fermée sans être sauvegardée.
-